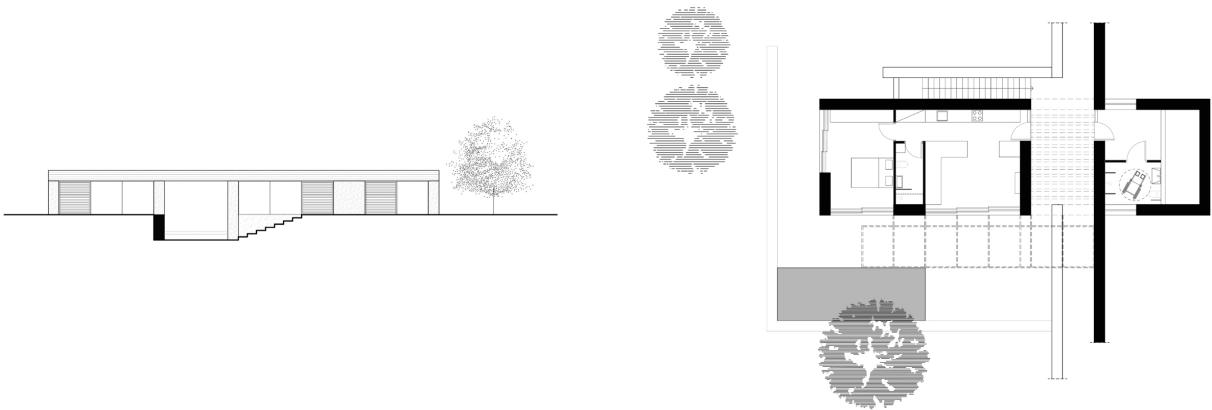
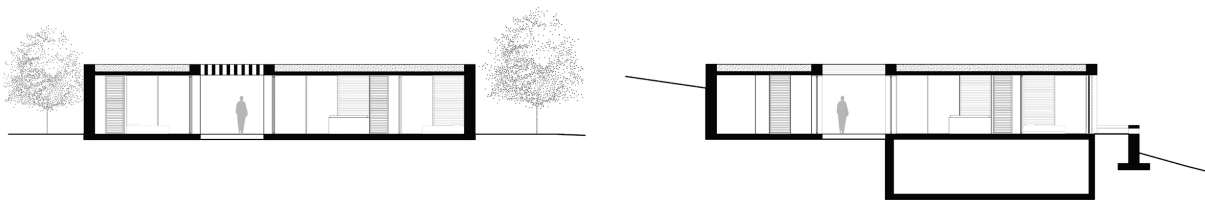


'Earth & Sky'. Τρεις εξοχικές κατοικίες στη Μάνη, Μεσσηνία

Αρχιτέκτονες P4architecture - Αλκιβιάδης Πυλιώτης, Κωνσταντίνος Πυλιώτης, Ευάγγελος Φώκιαλης



Υπεύθυνος μελέτης Κωνσταντίνος Πυλιώτης
Συνεργάτης αρχιτέκτων Ανδρέας Πετρόπουλος
Σύμβουλος στατικών Κτερίνα Πυλιώτη
Σύμβουλος ηλεκτρομηχανολογικών ΚΝΣ τεχνική εταιρεία - Κωνσταντίνος Σουρίδας
Κόστος €450.000
Επιφάνεια οικοπέδου 4.720m²
Συνολική επιφάνεια 380m²
Χρόνος μελέτης 2017



Το αναγκαίο, το απαραίτητο, το χρήσιμο, τόσο όσο να μην περισσεύει χώρος για το αυθαίρετο και το περιττό. Δ. Πικιώνης

Η σύνθεση είχε ως αφετηρία τη μελέτη του τόπου της Μάνης, τα ιδιαίτερα χαρακτηριστικά της και τη μακράν ιστορία της. Κάθε παραδοσιακό κτίσμα στη Μάνη διακρίνεται για την άρρηκτη σχέση του με τη Γη, ενώ η μορφή του προκύπτει από την ανεπιτήδευτη αυστηρή δομή του ελάχιστου. Πέτρα, ξύλο και χώμα συντίθενται πάντα αρμονικά στο πνεύμα του απολύτως απαραίτητου, απαντώντας στις εκάστοτε λειτουργικές ανάγκες με το ελάχιστο δυνατό υλικό και έργο. Το γραμμικό οικόπεδο νοτιοδυτικού προσανατολισμού χαρακτηρίζεται από την έντονη κλίση εδάφους, την είσοδο στο βόρειο άκρο και τα ίχνη του διπλού παραδοσιακού αθωνιού στο νότιο άκρο.

Η πρώτη συνθετική χειρονομία αφορά την ενοποίηση της εισόδου με το παραδοσιακό διπλό αλώνι που αποκαθίσταται και μετατρέπεται σε κοινόχρηστο χώρο του μικρού συγκροτήματος κατοικιών. Η πορεία ως ευθύγραμμο μονοπάτι, παράλληλο στην έντονη κλίση του εδάφους, οργανώνει τις κινήσεις και λειτουργεί ως 'ραχοκοκαλιά' στη διάρθρωση της σύνθεσης. Με κύριο εργαλείο την ξερολιθιά, δημιουργούνται οι κύριοι χώροι στάσης, σε χαμηλότερη στάθμη από την κύρια πορεία, ακολουθώντας την κλίση του εδάφους.

Οι κατοικίες, διακριτές και σε άμεση σχέση με την πορεία, διατηρούν την κλίμακα και τις διαστάσεις που συναντάμε έντονα στους παραδοσιακούς οικισμούς της Μάνης. Οι δύο πρώτες κατοικίες, ίδιας τυπολογίας, τοποθετούνται παράλληλα στην πορεία και την κλίση του οικοπέδου. Ο τρίτος κτηριακός όγκος τοποθετείται αντιστικτικά κάθετα στην πορεία, την οποία μέσω του ημιπαϊθριού του την ορίζει και την πλαισιώνει, ενώ ταυτόχρονα ανοίγεται προς τον νότο, διαφυλάσσοντας την ιδιωτικότητά του. Η σύνθεση επιχειρεί να επανερμηνεύσει τη Μανιάτικη Αρχιτεκτονική, όχι στη μορφολογική της έκφραση ως νοσταλγική εικόνα, αλλά στις αξίες και τις αρχές που τη δημιούργησαν. Αποφεύγει τον μιμητισμό παραδοσιακών κτισμάτων, χρησιμοποιεί το ελάχιστο δυνατό υλικό και έργο, ώστε να απαντήσει στις λειτουργικές ανάγκες του σύγχρονου ανθρώπου.