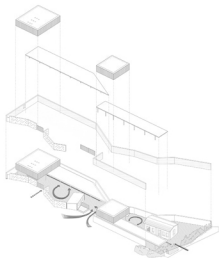
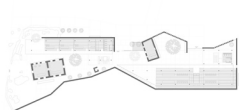
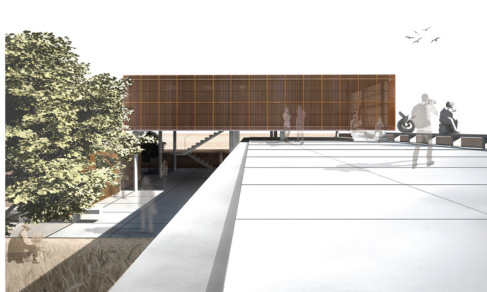


**‘Έγγενής απλότητα’. Δημιουργία του πολιτιστικού χωριού Λέμνας, Λευκωσία, Κύπρος
2ο βραβείο στον αρχιτεκτονικό διαγωνισμό**

Αρχιτέκτονες Αληβιάδης Πιλιώτης, Ευάγγελος Φάκιαλης



Ομάδα μελέτης Μιχαήλ Σπυριδιώτης, Θεόδωρος Παναγιώτης
Εμβλημα αρχιτέκτονες Τάσος Παναγιώτου, Κωνσταντίνος Πιλιώτης
Εμβλημα μηχανολογικών Κωνσταντίνος Σουρίτης (ΚΗΣ engineering consultants)
Αεροδιάγραμμα Υποσώφια Παδελός και Πιλιώτου Κύπρου
Κόστος €1.900.000
Επιφάνεια σκελετού 9.370m²
Συνολική επιφάνεια 962m²
Χρόνος μελέτης 2016



Η αγέννηση της αρχικής γόμφης από αλληλο-κοινωνικούς πυκνότητες με διασποράς και εμεταβλήθη βολύμ εσωτερικός, ενεργημένη μέσω απλών αναμνησών και μορφών, συνιστά την αρχιτεκτονική μας πρόταση για τη Σχολή Καλών Τεχνών του Κυπριακού Κολλεγίου Τέχνης. Υπάρχει, έξ αραξής, η πρόθεση να εγκαταθεί η σχολή στον τόπο και να ορατοποιήσει το φως, τον άνεμο, το νερό και τη φύση, ως στοιχεία που συνθέτουν τη μεταγενεακή αρχιτεκτονική, να περιλάβει αρχιτεκτονικές χωρικές διαθέσεις και να προσάγει τον υπαίθριο βίο, την κοινωνική όσμωση και τη ζωτική σχέση με τη φύση, ως καταστάσεις αναγκαίες για καλλιτεχνική δημιουργία. Η συνύφανση παλαιού και νέου και η ένταξη σε αυτών τον πολυβόλινο τόπο επικερρατών μέσω της πρωτογενούς απλότητας, που χαρακτηρίζει την πρόταση, χωρίς διάθεση μιμητισμού και αυτοεγκλωβισμού προς το υπάρχοντα πέραν κλειστά, οι μορφές των προταγμένων κτιρίων έχουν ευρεία αρχιτεκτονική έκταση. Οι χωρικές υποστάσεις σε όψεις του τόπου. Το ραβδό βόλινο στοιχείο ομοιομορφίας το έδαφος, χωρίς να το αποσιωπά. Επιλογή λειτουργικών αναγκών και εξαιρετικές ποιότητες κίων επισημαίνονται με την εξέλιξη δυνατή επέμβαση. Παλαιό και νέο αναμνησών μέσω της εγγενούς απλότητας. Τρεις απλές και γεμετρικές ορατές κερραίες διασποράνουν την κεντρική ιδέα και συγκροτούν την πρόταση.

- Δύο ταξίδια από συμμετεμένο κύμα (αμφιθεατρική), κάθεται μεταξύ τους, υποσώφιαται στο όριο του οικοπέδου, αποκόπτονται η σχολή από την "πολυφωλία" των γειτονικών κτιρίων και συγκροτούν δύο διακριτές ενότητες. Στο ανατολικό όριο χωροθετείται ανάλογο ταξίδι, επίσης από συμμετεμένο κύμα, μικρότερου πάτους, διάμετρος, που σηματοδοτεί την κλίση και διεκπεραιώνει (βιομηχανική) σχέση και διαχωρίζονται το όριο-φίληρο προς τον αρχιτεκτονικό χώρο.
- Δύο πηλίκες τοποθετούνται σε απόσταση από τα δύο ταξίδια, συνδυάζονται με αυτά και στεγνώνουν κλειστά και ημιπαύσηρους χώρους, όπως επίσης χωροθετούνται τα εργατήρια και οι χώροι εκθέσεων, με δυνατότητα ενσωμάτωσης με τον υπαίθριο χώρο.
- Δύο ορθογωνικά πρόσματα υπερυψώνονται σε σχέση με τις δύο πηλίκες και τα ταξίδια και φιλοξενούν χρήσεις διοίκησης και διδασκαλίας, διαχωρίζοντας τις όψεις προς τον δημόσιο χώρο και συγκροτώντας το δύο αρχι-πυκνότητες δημιουργίας, και ολοκληρώνουν τη σύνθεση.